

Zaprojektowano dla:

Samochodów osobowych

Samochodów ciężarowych

Pojazdów użytkowych

Lokomotyw

Odciągania dymów i pyłów

NORFI

**skuteczne
rozwiązania
dla trudnych
aplikacji**

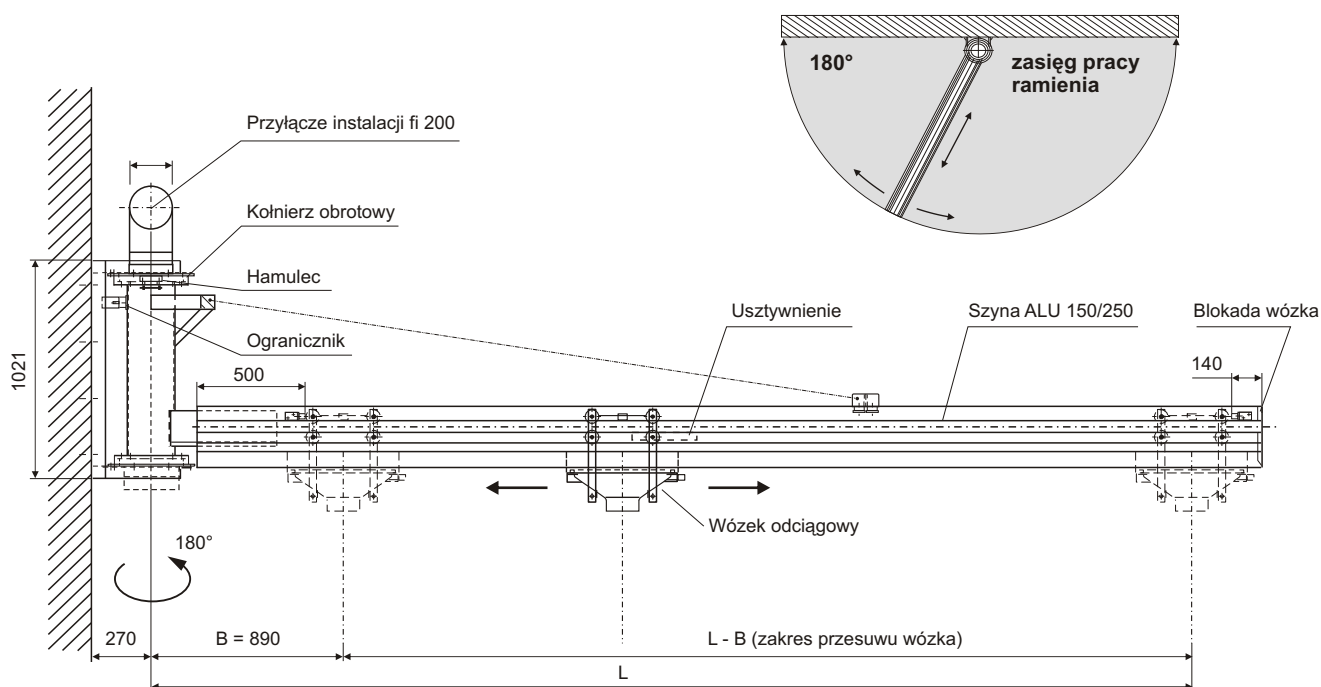
Obrotowe ramię odciągowe



Obrotowe ramię odciągowe jest idealnym rozwiązaniem do usuwania spalin samochodowych, oraz dymów i pyłów technologicznych wszędzie tam gdzie wymagany jest maksymalny zasięg pracy. Ramię jest montowane do ściany za pomocą obrotowego podwieszenia zapewniającego kąt obrotu 180°, wyposażonego w hamulec cierny i ogranicznik obrotu. Do wspornika przymocowany jest profil szynowy ALU 150, do którego możemy podwiesić wózek odciągowy z węzłem elastycznym, ramię odciągowe PAREX lub bęben odciągowy. Ramię dostarczane jest w długościach od 2 do 7 m. Przyłącze instalacji rurowej znajduje się w podwieszeniu, średnica przyłącza $\varnothing 200$ mm.

- długość ramienia od 2 do 7 m
- kąt obrotu 180°
- wyposażone w hamulec cierny i ogranicznik obrotu
- łatwy montaż i podłączenie do instalacji wyciągowej
- lekka i wytrzymała konstrukcja
- profil ALU współpracuje z różnymi typami wózków odciągowych
- do stosowania w wymagających aplikacjach
- wysoka wytrzymałość temperaturowa

Schemat i zasięg pracy ramienia



Dane techniczne ramienia (bez wózka odciągowego)



Długość

Waga

Nr kat.

2,0 m

260,0 kg

08-4600-200

3,0 m

280,0 kg

08-4600-300

4,0 m

300,0 kg

08-4600-400

5,0 m

320,0 kg

08-4600-500

6,0 m

340,0 kg

08-4600-600

7,0 m

360,0 kg

08-4600-700