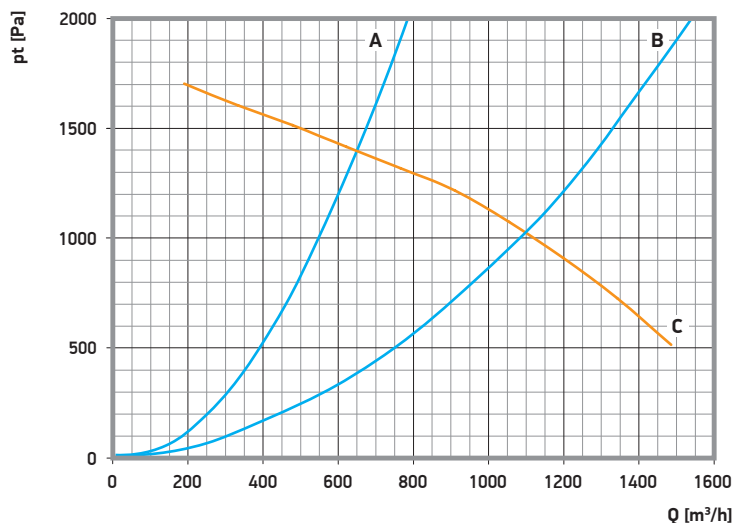


Bębnowy wyciąg spalin z napędem elektrycznym

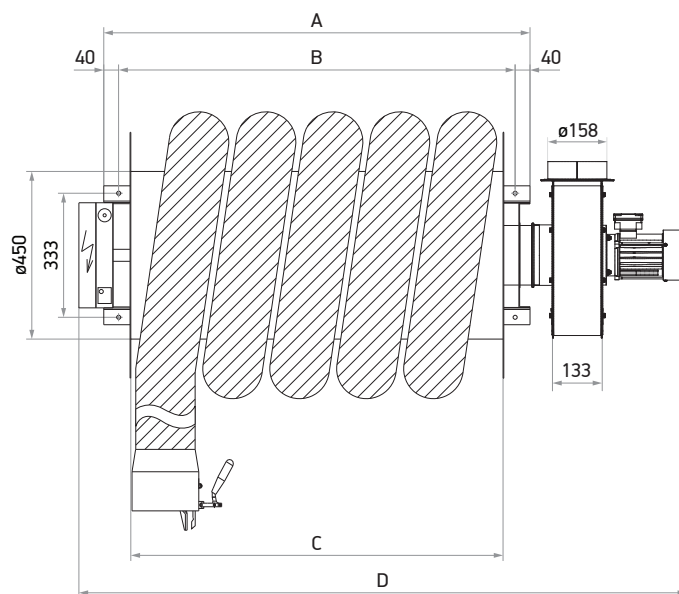
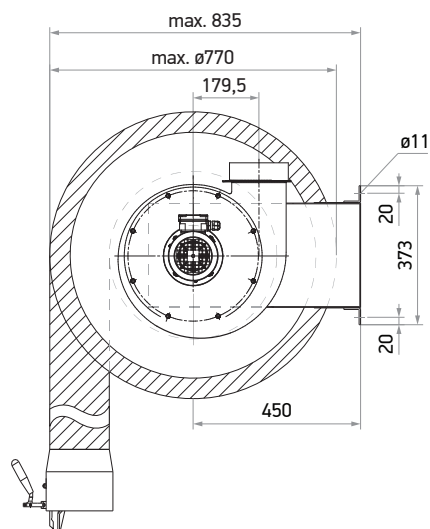
wentylator typu N • wąż typu NR-B • ssawka gumowa owalna, okrągła • zasilanie 3 x 400 V, 50 Hz



A - wąż o DN 100 mm (4"), L=10 m
 B - wąż o DN 150 mm (6"), L=10 m
 C - charakterystyka pracy N35

Wykres spadku ciśnienia na bębnie został opracowany przy założeniu, że większa część węża jest rozwinięta. Zalecana wydajność urządzenia zależy od pojemności skokowej obsługiwanego silnika i jego prędkości obrotowej. Na wykresie nie uwzględniono ssawki wyciągowej oraz instalacji odprowadzającej.

Numer katalogowy	Wąż wyciągowy typu NR-B		Typ ssawki	Wentylator	Masa	Seria bębna	Wymiary bębna [mm]			
	Średnica węża	Długość		Typ			A	B	C	D
P5-4603-100	100 mm (4")	10,0 m	25-4936-100	N35	80,0 kg	800	945	665	600	1144
P5-4611-150	150 mm (6")	10,0 m	25-4934-150	N35	83,5 kg	1000	1145	1065	1000	1666



Bębnowy wyciąg spalin z napędem elektrycznym

NORFI

wyposażenie (w zestawie)

Wentylator z przyłączem do bębna

- zasilanie 3 x 400 V, 50 Hz
- wydajność 150 - 1400 m³/h (N35)

Nr kat.:
55-4741-035 (N35)



Włącznik wentylatora z zabezpieczeniem

- może być stosowany jako przełącznik on/off
- masa 0,5 kg

Nr kat.: 74-5031-024 Moc: do 1,10 kW Napięcie: 1,6 - 2,5 A



Wąż wyciągowy typu NR-B

- odporność temperaturowa od -40°C do +180°C
- wykonany z gumy, posiada stalowy oplot

Nr kat.: Średnica:
20-967-101 100 mm
20-967-151 150 mm



Ssawka wyciągowa gumowa, owalna

- odporność temperaturowa do +180°C
- wykonana z neoprenu
- kąt przyłącza 60°C

Nr kat.: Średnica:
25-4936-100 100 mm



Ssawka wyciągowa gumowa, okrągła

- odporność temperaturowa do +180°C
- wykonana z neoprenu

Nr kat.: Średnica:
25-4934-150 150 mm



Ostona opaski zaciskowej

- mocowanie na rzepy welurowe
- wykonana z gumy
- szerokość 60 mm

Nr kat.: Średnica:
24-158-100 100 mm
24-158-150 150 mm



Opaska zaciskowa na wąż i ssawkę

- wykonana ze stali
- szerokość 12 mm

Nr kat.: Średnica:
24-156-100 100 mm
24-156-150 150 mm



Sterownik przewodowy góra/dół, start/stop

- 2. przyciski funkcyjne z podwójnym stykiem
- przewód 5 m
- masa 0,9 kg

Nr kat.:
05-4730-150



akcesoria (zamawiane oddzielnie)

Włącznik wentylatora z zabezpieczeniem

- możliwość podłączenia 3. punktów sterujących
- współpracuje z włącznikami nr kat. 74-5031-xxx
- nie zawiera zabezpieczenia silnika

Nr kat.:
74-5100-000

