

NORFI

SZYNOWY WYCIĄG SPALIN TRACK SYSTEM

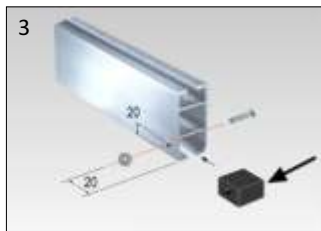
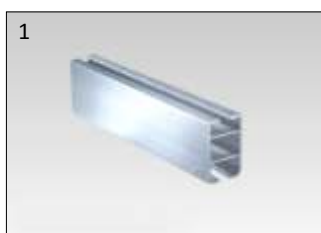
Dla samochodów osobowych i dostawczych

NORFI
zawsze najlepsze
rozwiązania





Szynowy wyciąg spalin serii Track System firmy NORFI



Szyna wyciągowa serii Track System przeznaczona jest dla pojazdów osobowych i dostawczych (fi 100 mm). Konstrukcja szyny opiera się na aluminiowym profilu o długości 6 m, wzdłuż którego przesuwany jest balanser sprężynowy podtrzymujący wąż wyciągowy i ssawkę. Szyna może być podwieszona wzdłuż lub w poprzek stanowisk, wąż przesuwany jest ręcznie do pojazdu, który w danym momencie jest obsługiwany. Pośrodku szyny znajduje się podłączenie do instalacji rurowej odprowadzającej spalin poza halę. Wentylator dobierany jest indywidualnie.

- Prosta konstrukcja łatwa w montażu i obsłudze
- Niskie koszty eksploatacji
- Wytrzymały wąż odciągowy o dużej odporności temperaturowej
- Gumowa ssawka z kluczem mocującym

Elementy składowe systemu:

1. Profil szynowy podwieszony wzdłuż lub w poprzek stanowiska garażowego
2. Łącznik profili
3. Stoper
4. Kolanko z podwieszeniem
5. Przyłącze do instalacji odprowadzającej
6. Balanser sprężynowy z wózkiem jezdnym
7. Gumowa, owalna ssawka z mechanicznym kluczem mocującym
8. Gumowy wąż wyciągowy typu NR-B

NORFI - zawsze o jeden pomysł do przodu

NORFI Polska Sp. z o.o.
ul. Partyzantów 11
41-200 Sosnowiec
tel. 32 263 33 88
www.norfi.pl
info@norfi.pl