

Pojedynczy wyciąg spalin z ssawką na statywie

wentylator typu N • wąż typu S / NR-CP • ssawka na statywie

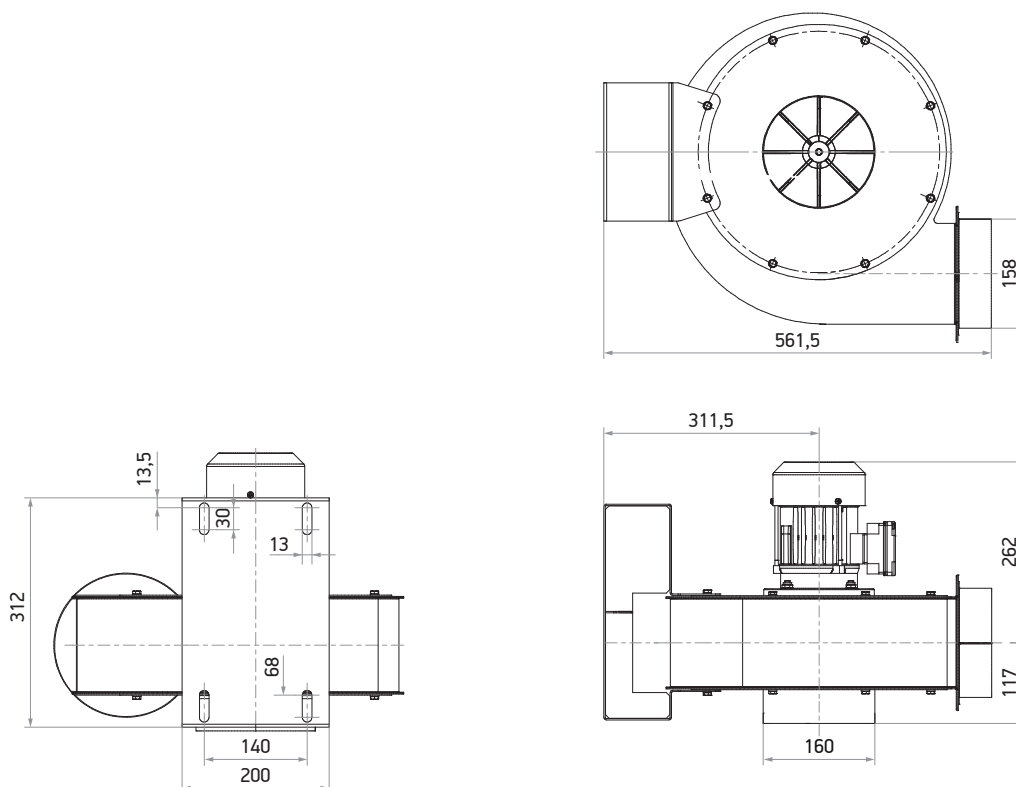


 **3 x 400 V**
50 Hz
 **+150°C**
z wężem S
 **+180°C**
z wężem NR-CP

Numer katalogowy	Wąż wyciągowy		Wydajność	Spręż	Wentylator promieniowy			Nr kat. ssawki	Poziom hałasu	Masa zestawu
	Średnica	Długość			Typ	Moc	Prąd znam.			
S11268-001*	150 mm	5,0 m	120 - 1150 m ³ /h	1100 - 500 Pa	N34	0,37 kW	1,0 A	28-4520-150	<81 dB (A)	42,5 kg
06-4994-094**	150 mm	5,0 m	150 - 1740 m ³ /h	1400 - 450 Pa	N35	0,75 kW	1,9 A	28-4520-150	<84 dB (A)	40,5 kg

* wąż wyciągowy typu NR-CP

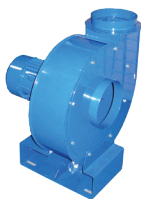
** wąż wyciągowy typu S



Wentylator promieniowy

- posiada regulowaną stopę mocującą
- zasilanie 3 x 400 V, 50 Hz

Nr kat.:	Typ:	Wydajność:
59-816-035	N35	180 - 1500 m ³ /h
59-816-092	N92	180 - 2400 m ³ /h



Wąż wyciągowy typu NR-CP

- odporność temperaturowa od -40°C do +180°C
- wykonany z gumy, posiada nylonowy oplot

Nr kat.:	Średnica:
20-967-150	150 mm



Wąż wyciągowy typu S

- odporność temperaturowa od 0°C do +150°C
- wykonany z tworzywa, posiada nylonowy oplot

Nr kat.:	Średnica:
20-968-150	150 mm



Ssawka wyciągowa na statywie

- zgodna z TRGS 554
- wlot 200 x 220 mm
- wykonana ze stali

Nr kat.:	Przyłącze	Zakres pracy
28-4520-150	150 mm	130 ÷ 440 mm
28-4520-200	200 mm	130 ÷ 480 mm



Opaska zaciskowa na wąż i ssawkę

- wykonana ze stali
- szerokość 12 mm

Nr kat.:	Średnica:
24-156-150	150 mm
24-156-200	200 mm



Ostona opaski zaciskowej

- mocowanie na rzepy welurowe
- szerokość 60 mm

Nr kat.:	Średnica:
24-158-150	150 mm
24-158-200	200 mm



Przyłącze obrotowe do węża

- wykonane ze stali

Nr kat.:	Średnica:	Masa:
08-4525-012	150 mm	0,5 kg
08-4525-015	200 mm	0,6 kg



Włacznik wentylatora z zabezpieczeniem

- może być stosowany jako przetątnik on/off
- masa 0,5 kg

Nr kat.:	Moc:	Napięcie:
74-5031-024	do 1,10 kW	1,6 - 2,5 A
74-5031-060	do 2,20 kW	4,0 - 6,3 A

