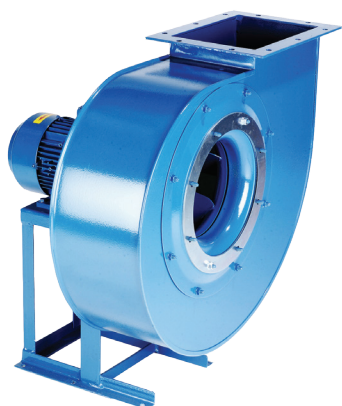

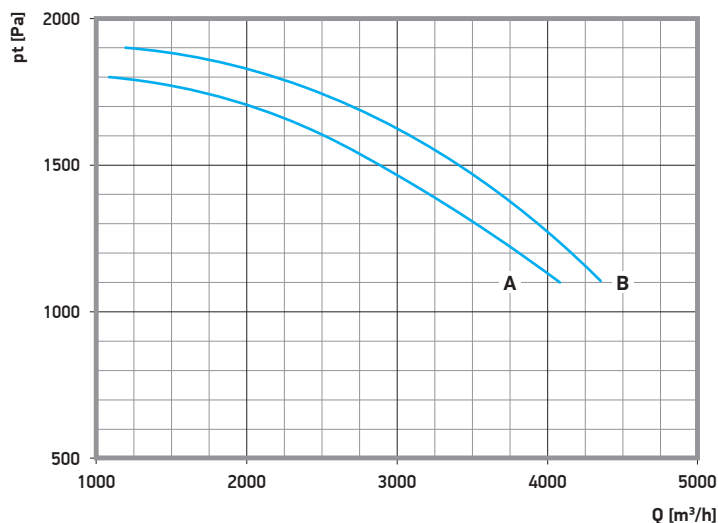


Wentylator promieniowy FEM seria 200

figura standardowa RD 0° (możliwe inne figury) • stopień ochrony IP 55 • klasa sprawności IE3



 **3 x 400 V**
50 Hz



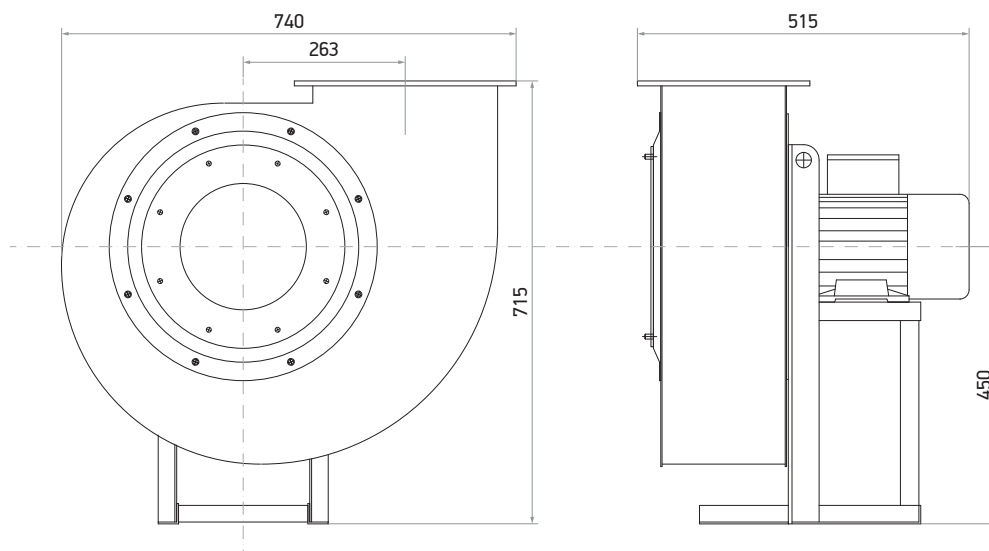
A - FEM 250 / 255

B - FEM 270 / 272

Numer katalogowy	Typ	Wydajność	Spręż	Prędkość obrotowa	Moc	Prąd znam.	Odporn. temp.	Masa
59-850-250	FEM 250	1100 - 4100 m³/h	1800 - 1100 Pa	2850 obr./min	1,5 kW	3,15 A	standard	62,0 kg
59-850-255	FEM 255	1100 - 4100 m³/h	1800 - 1100 Pa	2850 obr./min	1,5 kW	3,15 A	+300°C	62,0 kg
59-850-270	FEM 270	1200 - 4300 m³/h	1900 - 1100 Pa	2850 obr./min	2,2 kW	4,50 A	standard	68,0 kg
59-850-272	FEM 272	1200 - 4300 m³/h	1900 - 1100 Pa	2850 obr./min	2,2 kW	4,50 A	+300°C	68,0 kg

Poziom ciśnienia akustycznego mierzony w odległości 1 m, zgodnie z DIN 45635, 45633.

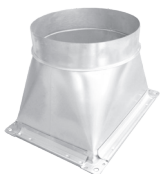
			63	125	250	500	1000	2000	4000	8000	Hz
59-850-25x	FEM 25x	obudowa	45	49	55	55	56	55	51	47	dB
		wlot	56	60	66	66	67	66	62	58	
59-850-27x	FEM 27x	obudowa	46	50	56	56	57	56	52	48	
		wlot	57	61	67	67	68	67	63	59	



Króciec wylotowy

- w zestawie elementy mocujące
- wykonany ze stali

Nr kat.:	Typ FEM:	Średnica:	Masa:
58-4840-200	250, 270	200 mm	2,3 kg
58-4840-250	250, 270	250 mm	2,4 kg



Króciec wlotowy

- w zestawie elementy mocujące
- wykonany ze stali

Nr kat.:	Typ FEM:	Średnica:	Masa:
58-4830-200	250	200 mm	0,6 kg
58-4830-250	250, 270	250 mm	1,2 kg
58-4830-249	250, 270	315 mm	1,2 kg



Wibroizolatory

- redukują przenoszenie wibracji wentylatora na konstrukcję budynku
- w zestawie 4 sztuki
- masa 0,2 kg

Nr kat.:	Wymiary:	Gwint:
59-4864-016	30 x 20 mm	M8
59-4864-017	50 x 30 mm	M10



Konsola do montażu wentylatora (para)

Nr kat.:	Długość:	Masa:
80-4138-060	600 mm	11,0 kg
80-4138-080	800 mm	13,6 kg
80-4138-100	1000 mm	15,6 kg
80-4138-120	1200 mm	☒
80-4138-150	1500 mm	29,5 kg
80-4138-180	1800 mm	☒
80-4138-200	2000 mm	☒



Kołnierz elastyczny redukujący wibracje

- wykonany z neoprenu
- długość 200 mm
- zawiera 2. opaski zaciskowe

Nr kat.:	Średnica:	Odporn. temp.:
59-4863-200 / 201	200 mm	+180°C / +300°C
59-4863-250 / 251	250 mm	+180°C / +300°C
59-4863-315 / 316	315 mm	+180°C / +300°C



Włącznik wentylatora z zabezpieczeniem

- może być stosowany jako przetątnik on/off
- stopień ochrony obudowy IP 54
- masa 0,5 kg

Nr kat.:	Moc:	Napięcie:
74-5031-060	do 2,2 kW	4,0 - 6,3 A
74-5031-100	do 4,0 kW	6,0 - 10,0 A



Włącznik serwisowy

- możliwość podłączenia 3. punktów sterujących
- współpracuje z włącznikami stykowymi
- napięcie do 25,0 A
- stopień ochrony IP65
- masa 0,6 kg

Nr kat.:
73-031-007



Skrzynka włączająca wentylator

- możliwość podłączenia 3. punktów sterujących
- współpracuje z włącznikami stykowymi
- nie zawiera zabezpieczenia silnika

Nr kat.:
74-5100-000



Stykowy włącznik wentylatora on/off

- w plastikowej obudowie z podświetleniem
- do stosowania ze skrzynką nr kat. 74-5100-000
- masa 0,2 kg

Nr kat.:
74-5100-010



Obudowa dźwiękochłonna

- do pracy w pomieszczeniach zamkniętych
- wykonana ze stali
- redukcja hałasu do 12 dB(A)
- masa 125 kg

Nr kat.:	Typ FEM:	Średnica:
57-4840-200	250	200 mm
57-4840-250	250/270	250 mm



Obudowa dźwiękochłonna

- do pracy zmiennych warunkach atmosferycznych
- wykonana ze stali
- redukcja hałasu do 12 dB(A)
- masa 125 kg

Nr kat.:	Typ FEM:	Średnica:
57-4841-200	250	200 mm
57-4841-250	250/270	250 mm

