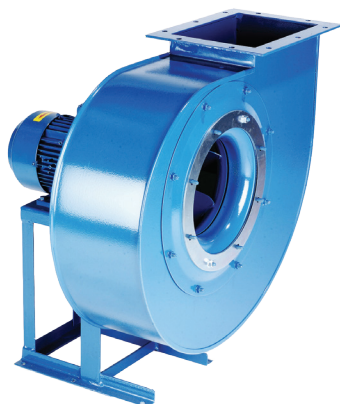

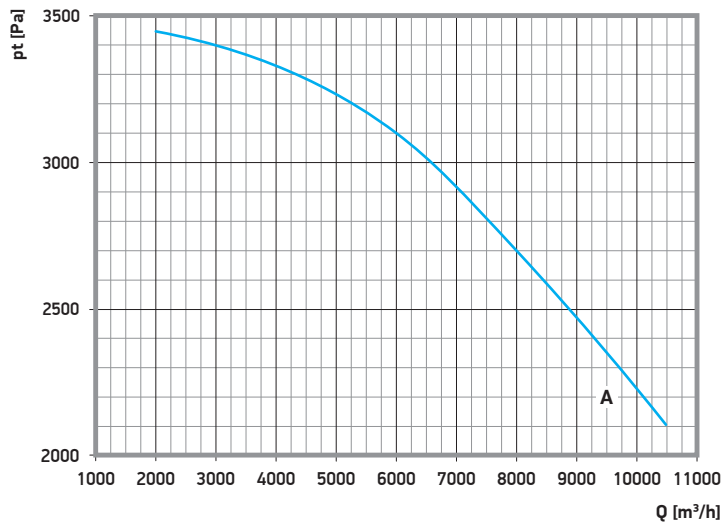


Wentylator promieniowy FEM seria 500

figura standardowa RD 0° (możliwe inne figury) • stopień ochrony IP 55 • klasa sprawności IE3



 **3 x 400 V**
50 Hz

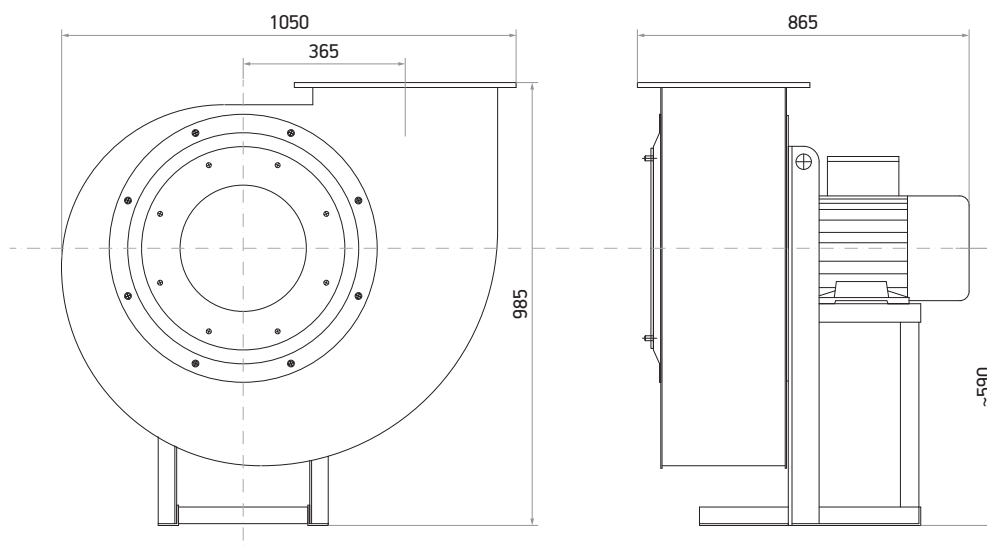


A - FEM 550 / 553

Numer katalogowy	Typ	Wydajność	Spręż	Prędkość obrotowa	Moc	Prąd znam.	Odporn. temp.	Masa
59-850-550	FEM 550	1900 - 10500 m³/h	3450 - 2100 Pa	2930 obr./min	11,0 kW	20,0 A	standard	220,0 kg
59-850-553	FEM 553	1900 - 10500 m³/h	3450 - 2100 Pa	2930 obr./min	11,0 kW	20,0 A	+200°C	220,0 kg

Poziom ciśnienia akustycznego mierzony w odległości 1 m, zgodnie z DIN 45635, 45633.

59-850-55x	FEM 55x		63	125	250	500	1000	2000	4000	8000	Hz
			obudowa	57	61	67	67	68	67	67	63
wlot	68	72	78	78	79	78	74	70			



Króciec wylotowy

- w zestawie elementy mocujące
- wykonany ze stali

Nr kat.:	Typ FEM:	Średnica:	Masa:
58-4840-451	500	450 mm	☒
58-4840-502	550	450 mm	☒
58-4840-500	550	500 mm	4,5 kg
58-4840-503	550	400 mm	☒



Króciec wlotowy

- w zestawie elementy mocujące
- wykonany ze stali

Nr kat.:	Typ FEM:	Średnica:	Masa:
58-4830-451	500	450 mm	☒
58-4830-503	550	450 mm	☒
58-4830-500	550	500 mm	2,1 kg
58-4830-504	550	400 mm	☒



Wibroizolatory

- redukują przenoszenie wibracji wentylatora na konstrukcję budynku
- w zestawie 4 sztuki
- masa 0,2 kg

Nr kat.:	Wymiary:	Gwint:
59-4864-017	50 x 30 mm	M10



Konsola do montażu wentylatora (para)

Nr kat.:	Długość:	Masa:
80-4138-060	600 mm	11,0 kg
80-4138-080	800 mm	13,6 kg
80-4138-100	1000 mm	15,6 kg
80-4138-120	1200 mm	☒
80-4138-150	1500 mm	29,5 kg
80-4138-180	1800 mm	☒
80-4138-200	2000 mm	☒



Kołnierz elastyczny redukujący wibracje

- wykonany z neoprenu
- długość 200 mm
- zawiera 2. opaski zaciskowe

Nr kat.:	Średnica:	Odporn. temp.:
59-4863-400 / 401	400 mm	+180°C / +300°C
59-4863-450 / 451	450 mm	+180°C / +300°C
59-4863-500 / 501	500 mm	+180°C / +300°C



Włącznik serwisowy

- możliwość podłączenia 3. punktów sterujących
- współpracuje z włącznikami stykowymi
- napięcie do 25,0 A
- stopień ochrony IP65
- masa 0,6 kg

Nr kat.:	73-031-007
----------	------------



Układ włączania wentylatora (Soft start)

- możliwość podłączenia do 6. włączników zdalnych
- panel sterujący i sygnalizacja LED pracy i błędów
- wbudowany transformator 24 V do ukł. sterujących
- wymiary 380 x 600 x 210 mm

Nr kat.:	Moc:	Masa:
70-4010-011	do 11,0 kW	21,5 kg
70-4010-015	do 15,0 kW	21,5 kg



Układ włączania wentylatora (Y/D)

- możliwość podłączenia do 6. włączników zdalnych
- panel sterujący i sygnalizacja LED pracy i błędów
- wbudowany transformator 24 V do ukł. sterujących
- wymiary 380 x 600 x 210 mm

Nr kat.:	Moc:	Masa:
70-4010-111	do 11,0 kW	21,5 kg
70-4010-115	do 15,0 kW	21,5 kg



Obudowa dźwiękochłonna

- do pracy zmiennych warunkach atmosferycznych
- wykonana ze stali
- redukcja hałasu do 12 dB(A)
- masa 189 kg

Nr kat.:	Typ FEM:	Średnica:
57-4841-550	550	500 mm



Obudowa dźwiękochłonna

- do pracy w pomieszczeniach zamkniętych
- wykonana ze stali
- redukcja hałasu do 12 dB(A)
- masa 189 kg

Nr kat.:	Typ FEM:	Średnica:
57-4840-550	550	500 mm

