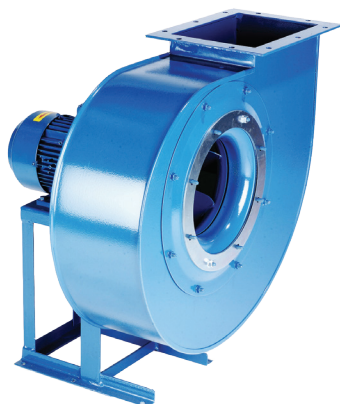

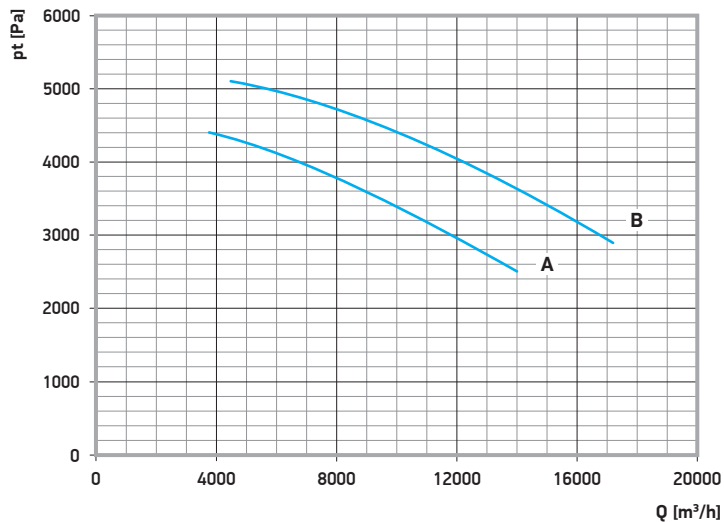


Wentylator promieniowy FEM seria 600

figura standardowa RD 0° (możliwe inne figury) • stopień ochrony IP 55 • klasa sprawności IE3



 3 x 400 V
50 Hz



A - FEM 600 / 601

B - FEM 650 / 652

Numer katalogowy	Typ	Wydajność	Spręż	Prędkość obrotowa	Moc	Prąd znam.	Odporn. temp.	Masa
59-850-600	FEM 600	3800 - 14000 m³/h	4400 - 2500 Pa	2900 obr./min	15,0 kW	27,0 A	standard	270,0 kg
59-850-601	FEM 601	3800 - 14000 m³/h	4400 - 2500 Pa	2900 obr./min	15,0 kW	27,0 A	+200°C	270,0 kg
59-850-650	FEM 650	4400 - 17400 m³/h	5100 - 2900 Pa	2900 obr./min	18,5 kW	32,4 A	standard	270,0 kg
59-850-652	FEM 652	4400 - 17400 m³/h	5100 - 2900 Pa	2900 obr./min	18,5 kW	32,4 A	+200°C	270,0 kg

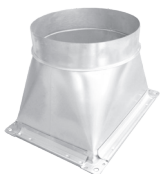
Poziom ciśnienia akustycznego mierzony w odległości 1 m, zgodnie z DIN 45635, 45633.

59-850-65x	FEM 65x		63	125	250	500	1000	2000	4000	8000	Hz
			obudowa	61	65	71	71	72	71	67	63
wlot	72	76	82	82	83	82	78	74			

Króciec wylotowy

- w zestawie elementy mocujące
- wykonany ze stali

Nr kat.:	Typ FEM:	Średnica:	Masa:
58-4840-600	600, 650	560 mm	5,4 kg
58-4840-601	600	450 mm	☒
58-4840-602	600	500 mm	6,0 kg
58-4840-650	650	560 mm	☒



Króciec wlotowy

- w zestawie elementy mocujące

Nr kat.:	Typ FEM:	Średnica:	Masa:
58-4830-600	600	560 mm	2,0 kg
58-4830-601	600	450 mm	☒
58-4830-602	600	500 mm	2,4 kg
58-4830-650	650	560 mm	☒
58-4830-651	650	500 mm	☒



Wibroizolatory

- redukcja przenoszenia wibracji wentylatora na konstrukcję budynku
- w zestawie 4 sztuki
- masa 0,2 kg

Nr kat.:	Wymiary:	Gwint:
59-4864-017	50 x 30 mm	M10



Konsola do montażu wentylatora (para)

Nr kat.:	Długość:	Masa:
80-4138-060	600 mm	11,0 kg
80-4138-080	800 mm	13,6 kg
80-4138-100	1000 mm	15,6 kg
80-4138-120	1200 mm	☒
80-4138-150	1500 mm	29,5 kg
80-4138-180	1800 mm	☒
80-4138-200	2000 mm	☒



Kołnierz elastyczny redukujący wibracje

- wykonany z neoprenu
- długość 200 mm
- zawiera 2. opaski zaciskowe

Nr kat.:	Średnica:	Odporn. temp.:
59-4863-450 / 451	450 mm	+180°C / +300°C
59-4863-500 / 501	500 mm	+180°C / +300°C
59-4863-560 / 561	560 mm	+180°C / +300°C



Układ włączania wentylatora (Soft start)

- możliwość podłączenia do 6. włączników zdalnych
- panel sterujący i sygnalizacja LED pracy i błędów
- wbudowany transformator 24 V do ukł. sterujących
- wymiary 380 x 600 x 210 mm

Nr kat.:	Moc:	Masa:
70-4010-015	do 15,0 kW	21,5 kg



Układ włączania wentylatora (Y/D)

- możliwość podłączenia do 6. włączników zdalnych
- panel sterujący i sygnalizacja LED pracy i błędów
- wbudowany transformator 24 V do ukł. sterujących
- wymiary 380 x 600 x 210 mm

Nr kat.:	Moc:	Masa:
70-4010-115	do 11,0 kW	21,5 kg

