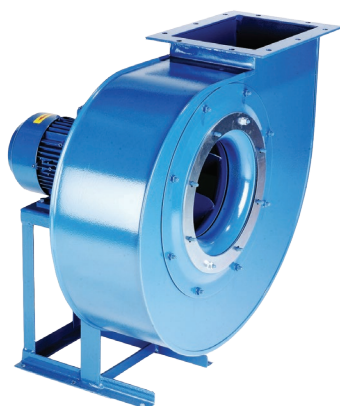

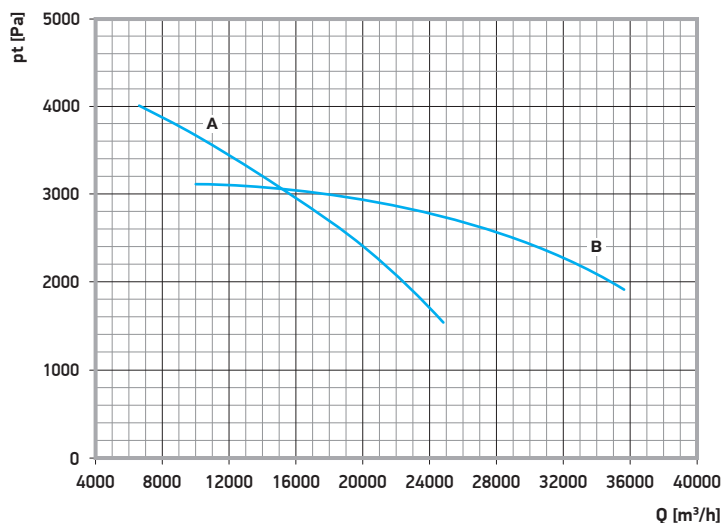


Wentylator promieniowy FEM seria 700

figura standardowa RD 0° (możliwe inne figury) • stopień ochrony IP 55 • klasa sprawności IE3



 **3 x 400 V**
50 Hz



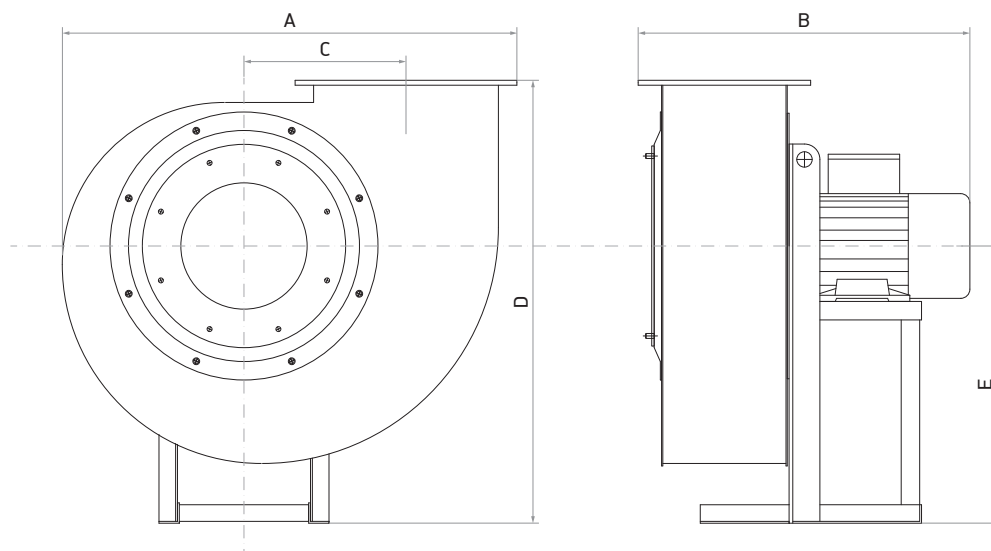
A - FEM 700

B - FEM 750

Numer katalogowy	Typ	Wydajność	Spręż	Prędkość obrotowa	Moc	Prąd znam.	Odporn. temp.	Masa
59-850-700	FEM 700	6500 - 24900 m³/h	4000 - 1500 Pa	1470 obr./min	22,0 kW	40,6 A	+300°C	430,0 kg
59-850-750	FEM 750	9500 - 35600 m³/h	3100 - 1900 Pa	1470 obr./min	22,0 kW	40,2 A	standard	610,0 kg
59-850-753	FEM 750	9500 - 35600 m³/h	3100 - 1900 Pa	1470 obr./min	22,0 kW	40,2 A	+300°C	610,0 kg

Poziom ciśnienia akustycznego mierzony w odległości 1 m, zgodnie z DIN 45635, 45632.

Numer katalogowy	Typ		63	125	250	500	1000	2000	4000	8000	Hz
			59-850-700	FEM 700	obudowa	62	66	72	72	73	
		wlot	74	78	84	84	85	84	80	76	
59-850-75x	FEM 750	obudowa	60	64	70	70	71	70	66	62	dB
		wlot	71	75	81	81	82	81	77	73	



	FEM 700	FEM 750
A	1288	1741
B	~1157	1217
C	458	630
D	1193	1690
E	712	1060

Króciec wylotowy

- w zestawie elementy mocujące
- wykonany ze stali

Nr kat.: 58-4840-750 Typ FEM: 750 Średnica: 630 mm Masa:



Króciec wlotowy

- w zestawie elementy mocujące
- wykonany ze stali

Nr kat.: 58-4830-750 Typ FEM: 750 Średnica: 630 mm Masa: 3,0 kg



Wibroizolatory

- redukują przenoszenie wibracji wentylatora na konstrukcję budynku
- w zestawie 4 sztuki
- masa 0,2 kg

Nr kat.: 59-4864-017 Wymiary: 50 x 30 mm Gwint: M10



Konsola do montażu wentylatora (para)

Nr kat.:	Długość:	Masa:
80-4138-060	600 mm	11,0 kg
80-4138-080	800 mm	13,6 kg
80-4138-100	1000 mm	15,6 kg
80-4138-120	1200 mm	<input checked="" type="checkbox"/>
80-4138-150	1500 mm	29,5 kg
80-4138-180	1800 mm	<input checked="" type="checkbox"/>
80-4138-200	2000 mm	<input checked="" type="checkbox"/>



Kołnierz elastyczny redukujący wibracje

- wykonany z neoprenu
- długość 200 mm
- zawiera 2. opaski zaciskowe

Nr kat.: 59-4863-630 Średnica: 630 mm Masa: 5,0 kg



Włącznik serwisowy

- możliwość podłączenia 3. punktów sterujących
- współpracuje z włącznikami stykowymi
- napięcie do 25,0 A
- stopień ochrony IP65
- masa 0,6 kg

Nr kat.: 73-031-007



Układ włączania wentylatora (Soft start)

- możliwość podłączenia do 6. włączników zdalnych
- panel sterujący i sygnalizacja LED pracy i błędów
- wbudowany transformator 24 V do ukł. sterujących
- wymiary 380 x 600 x 210 mm

Nr kat.:



Układ włączania wentylatora (Y/D)

- możliwość podłączenia do 6. włączników zdalnych
- panel sterujący i sygnalizacja LED pracy i błędów
- wbudowany transformator 24 V do ukł. sterujących
- wymiary 380 x 600 x 210 mm

Nr kat.:

