

**NORFI**

## **Wyciągi spalin silnikowych do stacji serwisowych lokomotyw**



# Sterowanie automatyczne





1

Podwójny kanał szynowy ALU-Loko XXL wraz z wózkiem i ramieniem 360° do podwójnych układów wydechowych.

2 4 7

Podwójny kanał szynowy ALU-Loko z wózkiem i ramieniem 360°. Regulowana wysokość pracy ssawki.

3

Podwójny kanał szynowy ALU-Loko wraz z wózkiem i ramieniem 360°. Regulowana wysokość pracy ramienia.

5

Kanał szynowy ALU wraz z wózkiem i teleskopem.

6



7



9



8

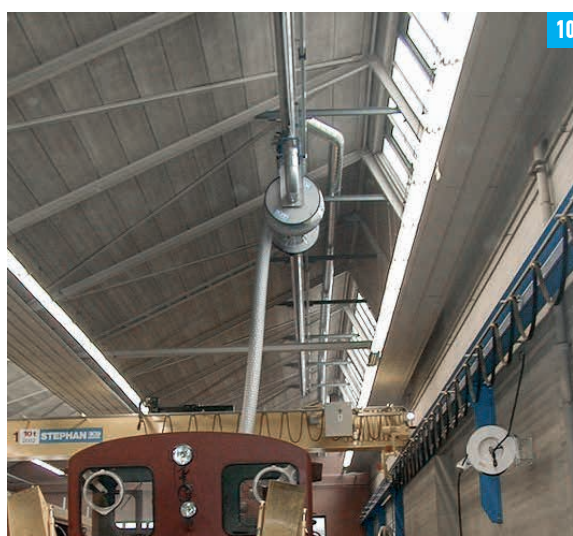
6 Podwójny kanał szynowy ALU-Loko z poprzeczną szyną, prowadnicą oraz wózkiem z ramieniem, działający na zasadzie suwnicy. Zapewnia wyciąg spalin na obszarze całej hali.

8

Podwójny kanał szynowy ALU-Loko wraz z wózkiem i ramieniem 360°.

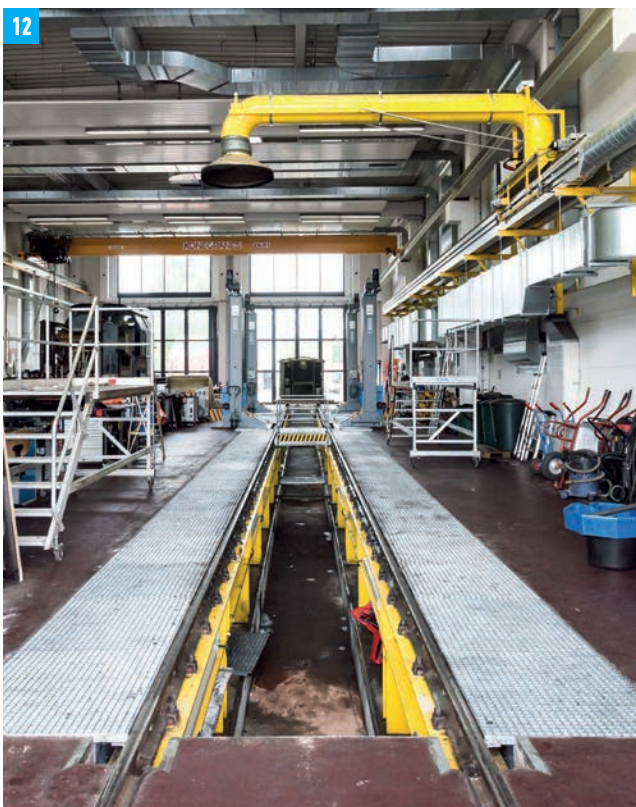
9 10

Kanał szynowy ALU wraz z wózkiem i bębnem o podwyższonej odporności temp.



10

# Sterowanie automatyczne





11 12

**Odwrócony, podwójny kanał szynowy ALU-Loko wraz z wózkiem i ramieniem 360°.**

Regulowana wysokość pracy ssawki.

13

**Wysięgnik obrotowy 180° z kanałem szynowym ALU wraz z wózkiem i ssawką.**

Regulowana wysokość pracy ssawki.

14

**Kanał szynowy ALU-Loko wraz z wózkiem i okapem, działający na zasadzie suwnicy. Zapewnia wyciąg spalin na obszarze całej hali.**

15 19

**Podwójny kanał szynowy ALU-Loko z wózkiem i ramieniem 360°.**

Regulowana wysokość pracy ssawki.



17



18

16 18

**Podwójny kanał szynowy ALU-Loko XXL wraz z wózkiem i ramieniem 360°.**

Regulowana wysokość pracy ramienia.

17

**Podwójny kanał szynowy ALU-Loko XXL wraz z wózkiem i ramieniem 360°.**

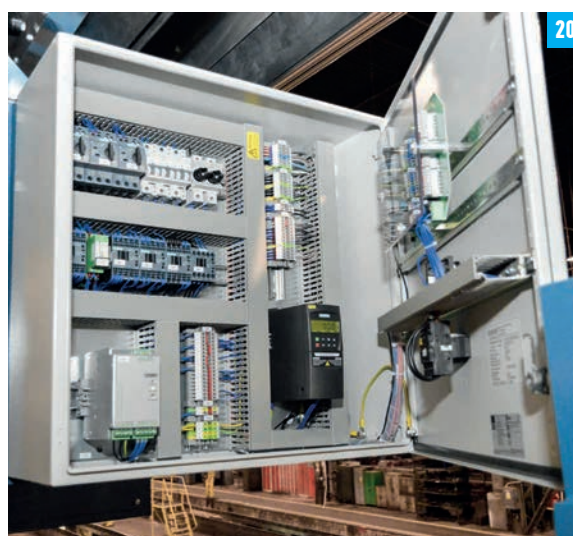
Regulowana wysokość pracy ramienia i ssawki.

20

**Układ sterowania pracą wózka wyciągowego wykonany z wysokiej jakości komponentów.**



19



20

# Sterowanie ręczne





21

Szynowy wyciąg spalin ALU z wózkiem, węzłem i ssawką.

22 24 26

Wysięgnik obrotowy 180° wraz z przegubem 270° i ssawką.

23

Kanał szynowy ALU wraz z wózkiem Combi i ramieniem 360°. Regulowana wysokość pracy ramienia.

25

Kanał szynowy ALU wraz z wózkiem i ramieniem.

27 29

Bębnowy wyciąg spalin o podwyższonej odporności temp.

28

Przenośne ramię z ssawką. Regulowana wysokość pracy ssawki.

30

Wysięgnik obrotowy 180° z przegubem. Regulowana wysokość pracy ssawki.



27



28



29



30

# Instalacje wentylacyjne • sterowanie pracą systemu



31



32



33

**31**  
**Wentylator promieniowy FEM**  
w obudowie dźwiękochłonnej  
przystosowanej do pracy w zmiennych  
warunkach atmosferycznych.

**32**  
**Układ sterowania z kontrolą  
wydajności instalacji.**

**33**  
**Od projektu aż po realizację**  
świadczymy kompleksowe usługi  
z zakresu doradztwa technicznego czy montażu.